




Instrukcja	Wykonawcza: LCO	Wersja: 1.0
Aktualizacji BIOS w komputerach serii LCO PRO	Data utworzenia: 31.01.2024	Treść: JAWNA

INSTRUKCJA

w zakresie

Aktualizacji BIOS w komputerach serii LCO PRO



LCO
Dworcowa 83
85-009 Bydgoszcz
tel./fax (52) 33-94-630
www.lco.pl e-mail: serwis@lco.pl

TREŚĆ JAWNA

WERSJA 1.0

DATA UTWORZENIA/OSTATNIEJ MODYFIKACJI 31.01.2024

Instrukcja	Wykonawcza: LCO	Wersja: 1.0
Aktualizacji BIOS w komputerach serii LCO PRO	Data utworzenia: 31.01.2024	Treść: JAWNA

1. Przygotowanie nośnika do aktualizacji

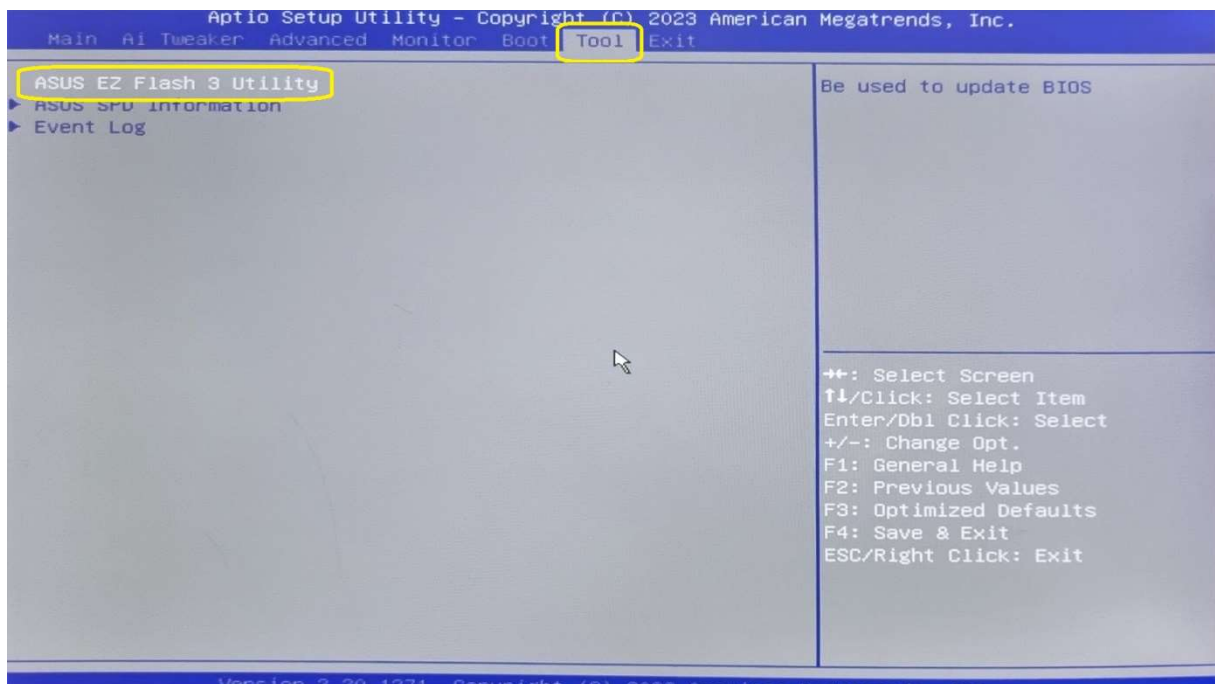
W portalu wsparcia technicznego [Immitis](#) należy wprowadzić numer seryjny komputera oraz pobrać najnowszą dostępną wersję BIOS. Pobrany plik należy rozpakować i skopiować do głównego katalogu dysku twardego lub pamięci USB z systemem plików FAT32 lub NTFS. Plik powinien mieć rozszerzenie '.CAP'

Jeśli dyski twarde używają funkcji Bitlocker, zalecane jest jej wyłączenie.

Aktualizacja trwa około 3 minut, należy zapewnić ciągłość i stabilność zasilania oraz zaniechać wykonywania jakichkolwiek czynności pobocznych związanych z komputerem.

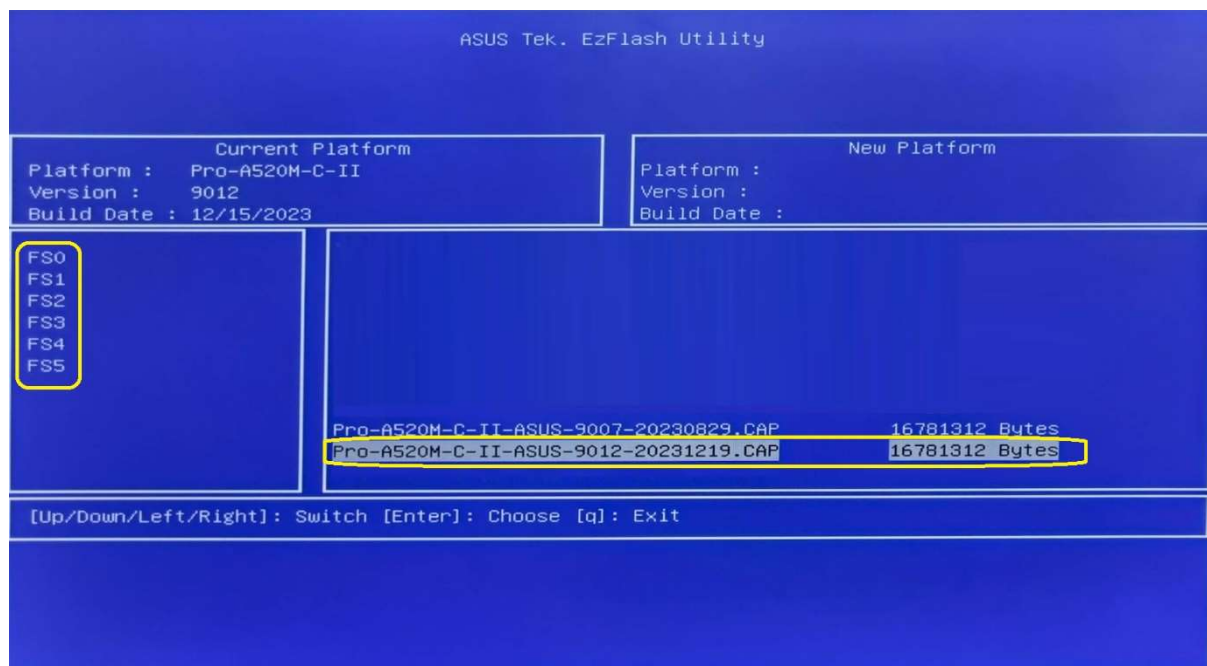
2. Aktualizacja BIOS

Aktualizację BIOS wykonuje się za pomocą wbudowanej funkcji EzFlash dostępnej w karcie 'Tool'. Aby rozpocząć, należy ponownie uruchomić komputer oraz wejść do BIOS za pomocą klawisza 'DEL'. Po pojawieniu się głównego ekranu, za pomocą myszy lub klawiatury przejść do karty 'Tool' oraz wybrać opcję 'ASUS EZ Flash 3 utility'.



Za pomocą strzałek na klawiaturze, wybrać w lewej kolumnie odpowiednią partycję, na której znajduje się wcześniej przygotowany plik z aktualizacją BIOS (FS0/FS1 ... FS5), zatwierdzić klawiszem 'Enter'. W prawej części tabeli wybrać odpowiedni plik aktualizacji i zatwierdzić klawiszem 'Enter'.

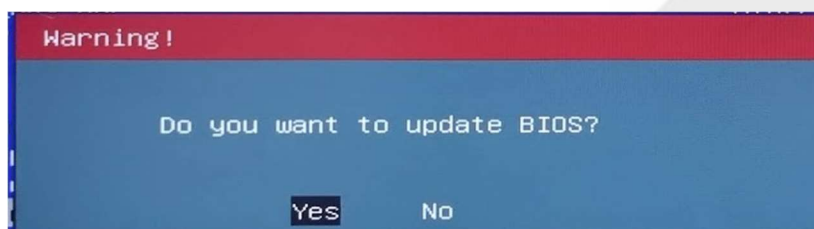
Instrukcja	Wykonawcza: LCO	Wersja: 1.0
Aktualizacji BIOS w komputerach serii LCO PRO	Data utworzenia: 31.01.2024	Treść: JAWNA



Jeśli dyski twarde używają funkcji Bitlocker, należy ją uprzednio wyłączyć. Jeśli funkcja nie jest aktywna, należy potwierdzić wybierając opcję 'Yes'.

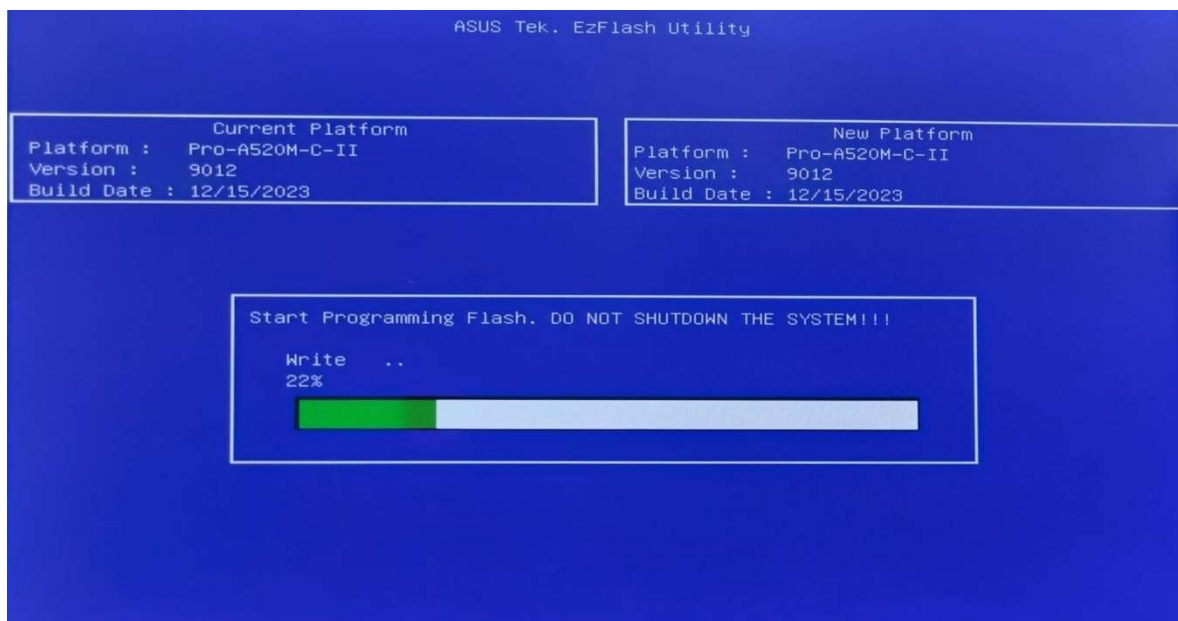


Należy potwierdzić chęć aktualizacji BIOS. Podczas aktualizacji nie należy odłączać zasilania oraz zaniechać wykonywania jakichkolwiek czynności przy komputerze. Aktualizacja trwa około 3 minut.

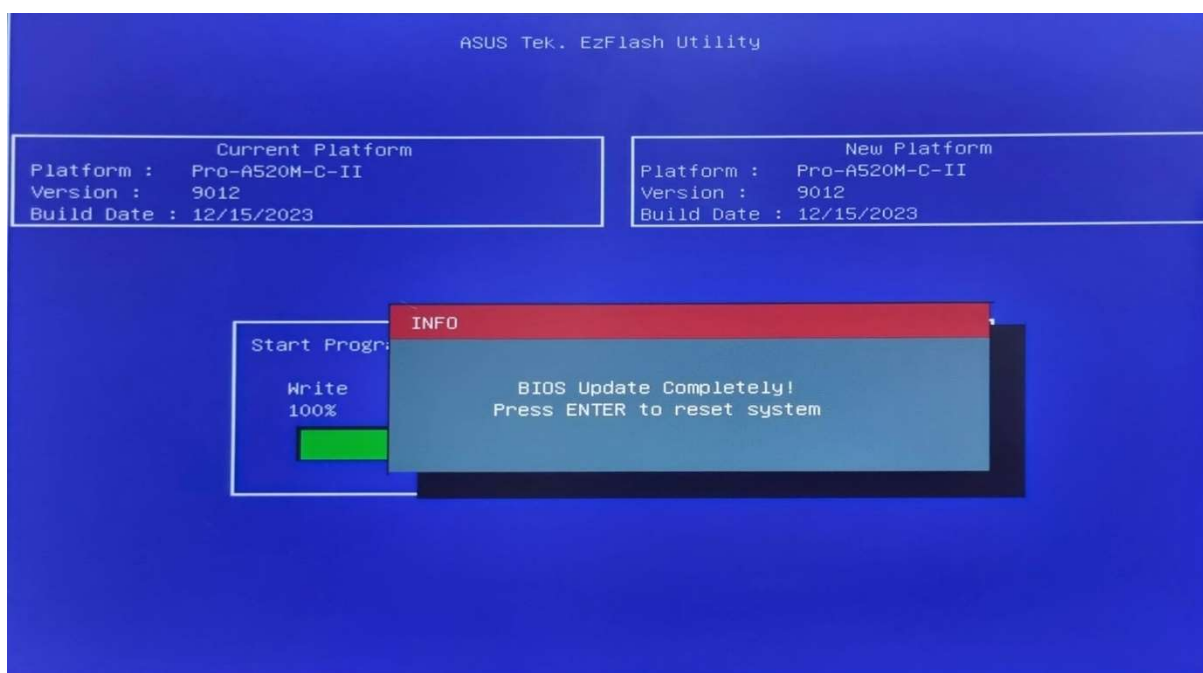


Aktualizacja w toku.

Instrukcja	Wykonawcza: LCO	Wersja: 1.0
Aktualizacji BIOS w komputerach serii LCO PRO	Data utworzenia: 31.01.2024	Treść: JAWNA



Aktualizacja wykonana pomyślnie. Potwierdzamy klawiszem 'Enter'. Nastąpi ponowne uruchomienie.



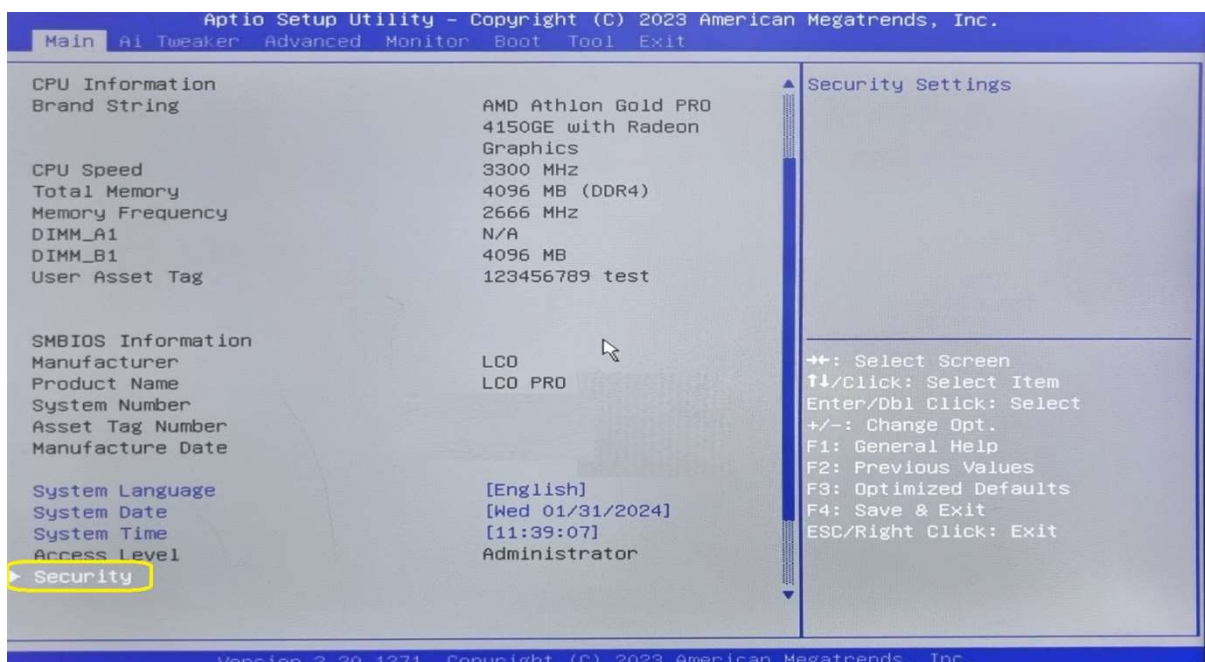
Po ponownym uruchomieniu, należy wejść do BIOS (za pomocą klawisza 'DEL', jeśli pojawi się jakikolwiek komunikat, potwierdzić klawiszem 'F1').

Komputer poprosi o wprowadzeniu hasła. Wpisujemy '0000'.

Instrukcja	Wykonawcza: LCO	Wersja: 1.0
Aktualizacji BIOS w komputerach serii LCO PRO	Data utworzenia: 31.01.2024	Treść: JAWNA



W głównej zakładce, przechodzimy do podmenu 'Security'.



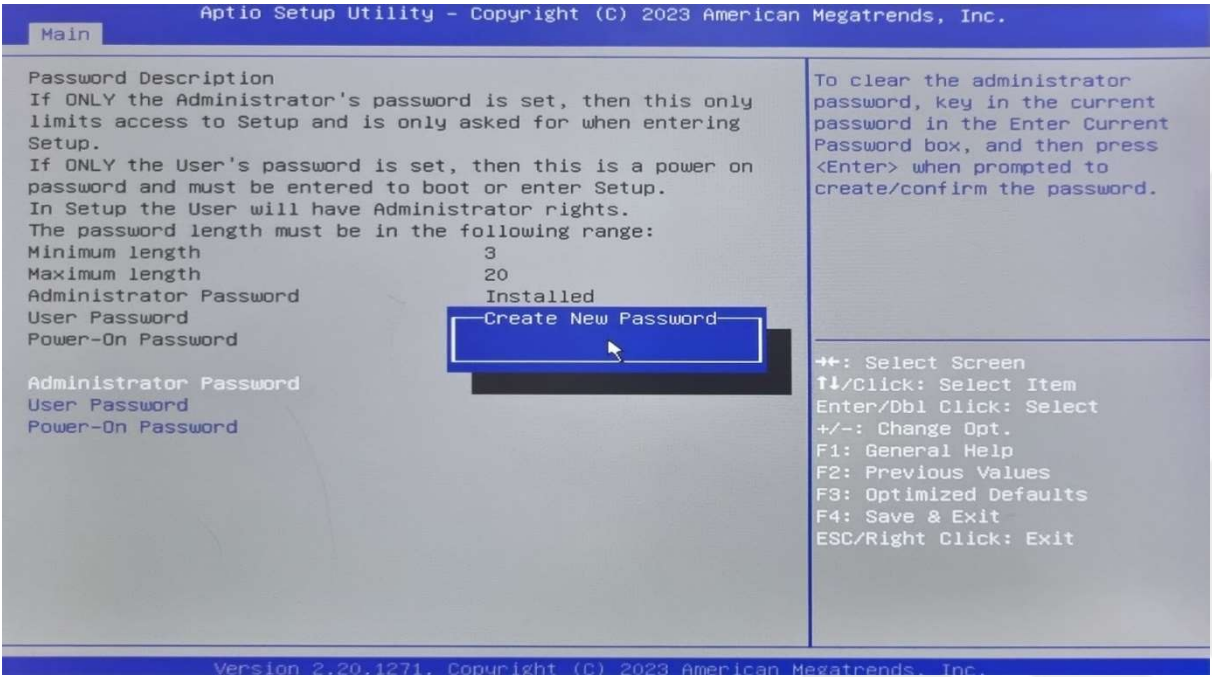
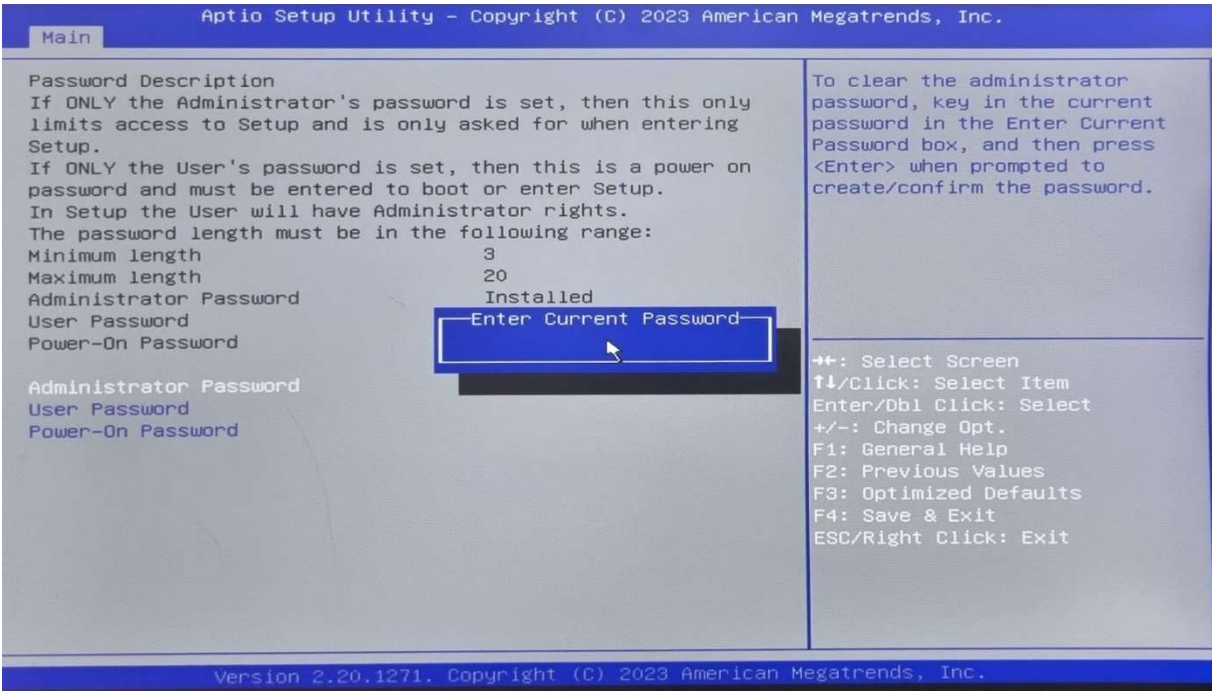
Należy usunąć wszystkie hasła przed zamknięciem BIOS. Dla każdego z poziomów hasła: Administrator/User/Power-On, wprowadzamy hasła z poniższej tabeli i zmieniamy je na puste.

Administrator Password	0000
User Password	1111
Power-On Password	2222

Kolejno, wybieramy poziom, wprowadzamy hasło, zatwierdzamy klawiszem 'Enter' a w dwa kolejne okna pozostawiamy puste, potwierdzając klawiszem 'Enter'.



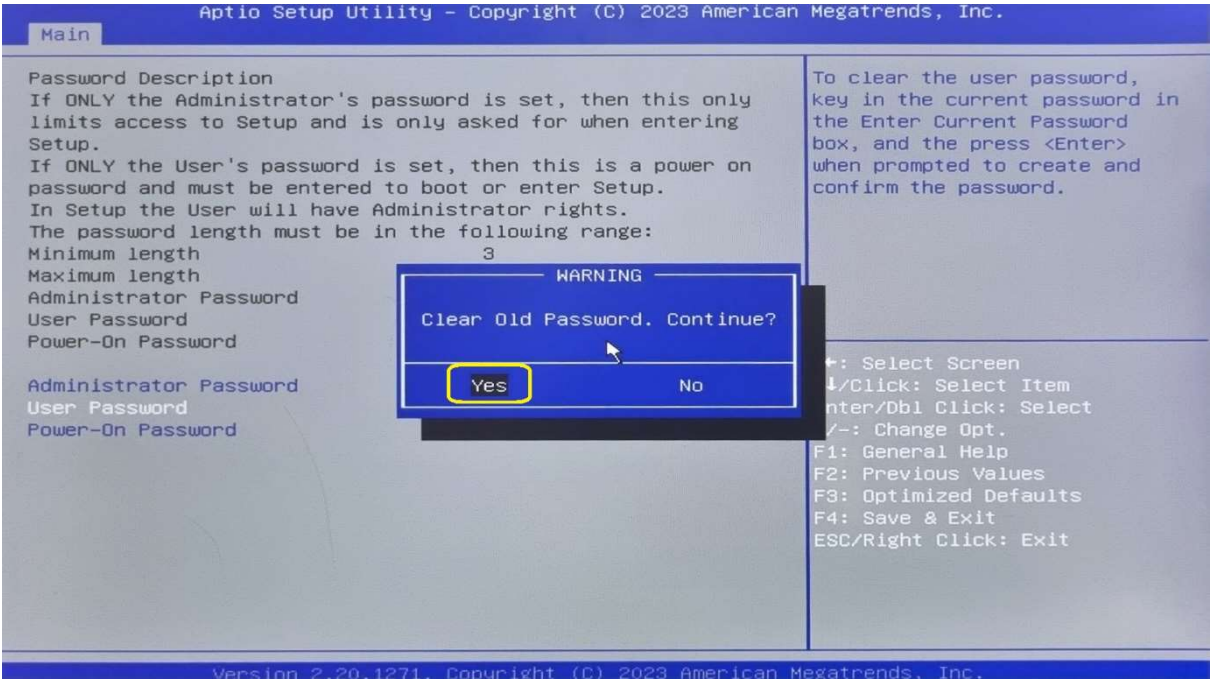
Instrukcja	Wykonawcza: LCO	Wersja: 1.0
Aktualizacji BIOS w komputerach serii LCO PRO	Data utworzenia: 31.01.2024	Treść: JAWNA



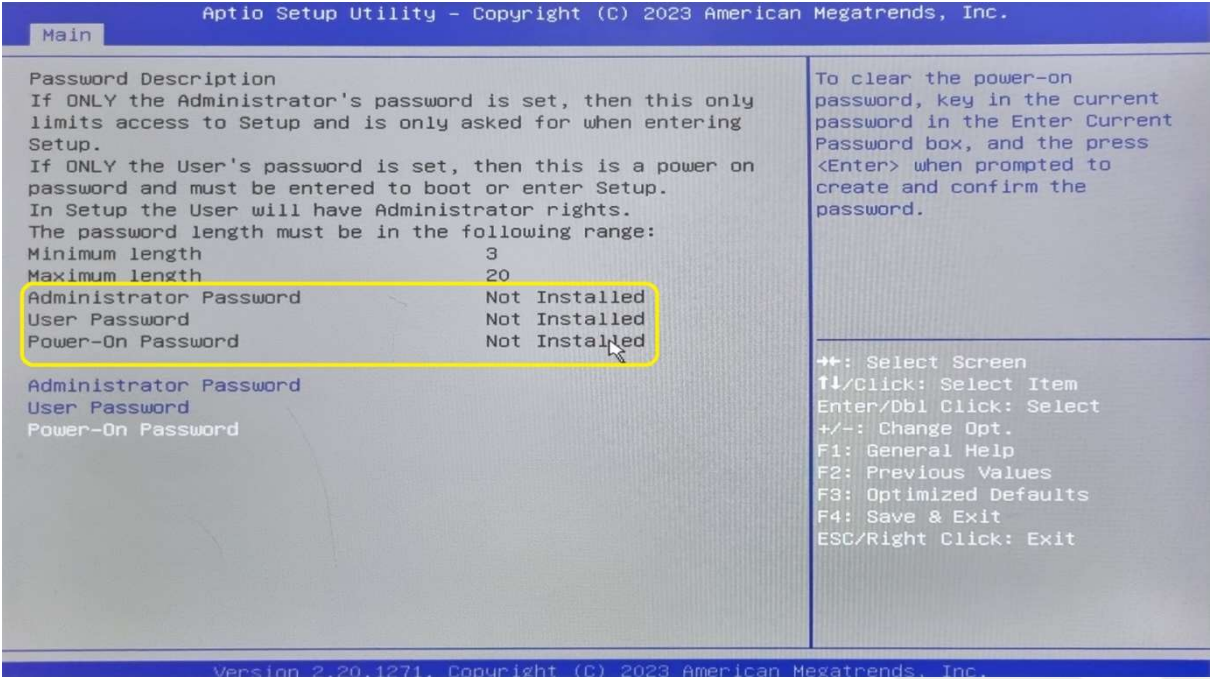
Komputer zapyta nas, czy chcemy usunąć hasło, potwierdzamy poprzez wybór opcji 'Yes'.



Instrukcja	Wykonawcza: LCO	Wersja: 1.0
Aktualizacji BIOS w komputerach serii LCO PRO	Data utworzenia: 31.01.2024	Treść: JAWNA



Docelowym widokiem jest sytuacja, w której przy Administrator/User/Power-On Password będzie informacja 'Not installed'.



Zapisujemy ustawienia za pomocą klawisza 'F10' lub poprzez przejście do zakładki 'Exit' a następnie wybraniu opcji zapisu ustawień i restartu.



Instrukcja	Wykonawcza: LCO	Wersja: 1.0
Aktualizacji BIOS w komputerach serii LCO PRO	Data utworzenia: 31.01.2024	Treść: JAWNA

UWAGA: W sytuacji gdy będzie założone User Password lub/i Power-On Password bez założonego hasła Administrator Password – nie będzie możliwe wejście do BIOS.

Aby korzystać z hasła niższego poziomu należy uprzednio ustawić hasło Administratora.

Komputer jest gotowy do dalszego użytku. Wszystkie wcześniejsze zmiany dokonane w BIOS zostaną utracone i należy je wprowadzić ponownie.

